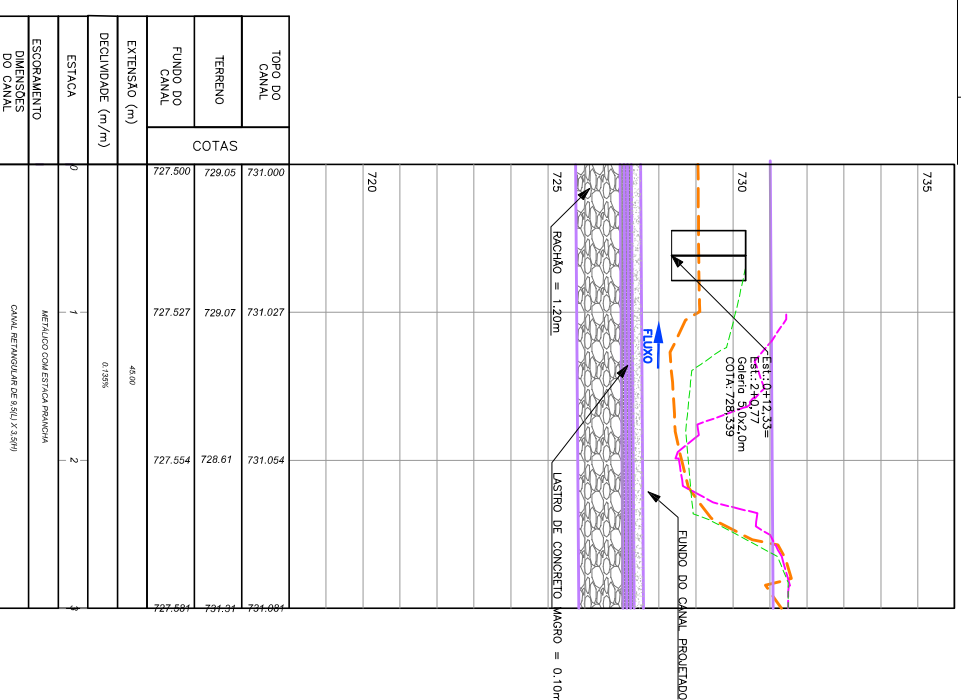
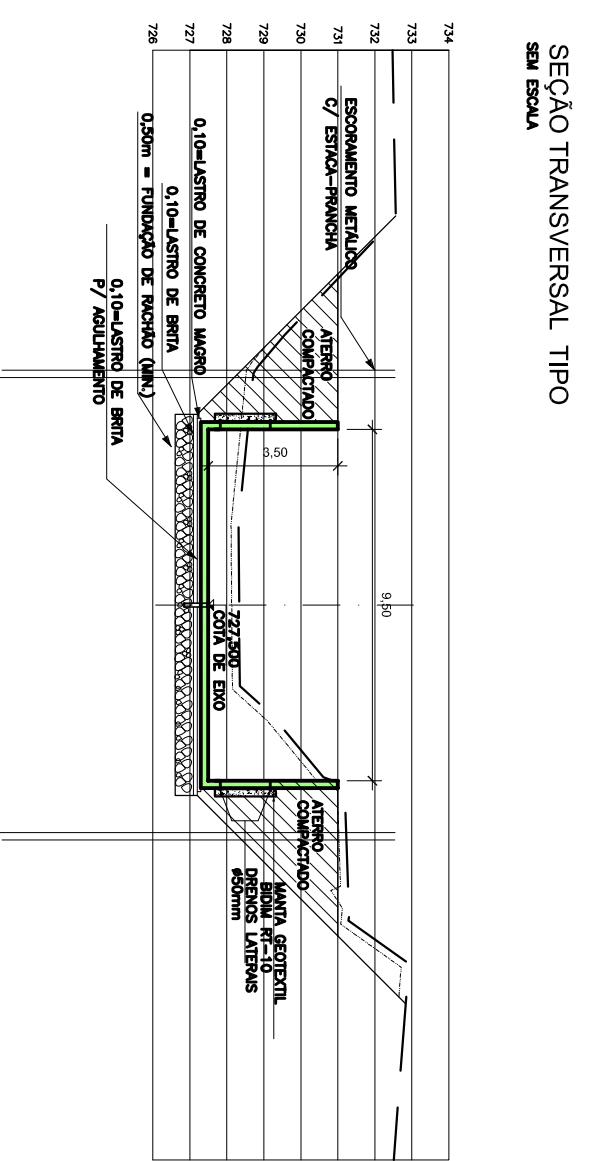


PLANTA
ESCALA: 1/500



PERFIL
ESCALA: V=1/100 H=1/500



SEÇÃO TRANSVERSAL TIPO
SEM ESCALA

- NOTAS:
- 1 - DIMENSÕES EM METRO, SALVO INDICADO EM CONTRARIO

- LEGENDAS:
- TRECHO DO CANAL A SER RECONSTRUIDO = 45,00 m
 - LEITO NATURAL DO CANAL A SER ATERRADO
 - GUARDA-RODAS COM GUARDA-CORPO ACOPLADO
 - TALUDE PROJETADO - CORTÉ
 - TALUDE PROJETADO - ATERRO
 - CANALETA PROJETADA



Canalização e Reservatórios de Amortecimento
de Cheias dos Rios Barueri Mirim, Paim e Sapientã

Secretaria de Infraestrutura e Serviços Urbanos
TÍTULO:
PROJETO DE CANALIZAÇÃO

ASSUNTO:
RECONSTRUÇÃO DO TRECHO DANIFICADO DO RIO BARUERI MIRIM
CONTEÚDO:
PLANTA E PERFIL ENTRE ESTACA 0 + 0,00 E ESTACA 2 + 5,00

RESPONSÁVEL TÉCNICO DA OBRA:
ANTONIO CARLOS DO AMARAL CARDOSO

CREA: 0682274502/SP ART: 28027230191683667

FOLHA: ÚNICA REVISÃO: 01 ESCALA: INDICADAS DATA: 26/03/20